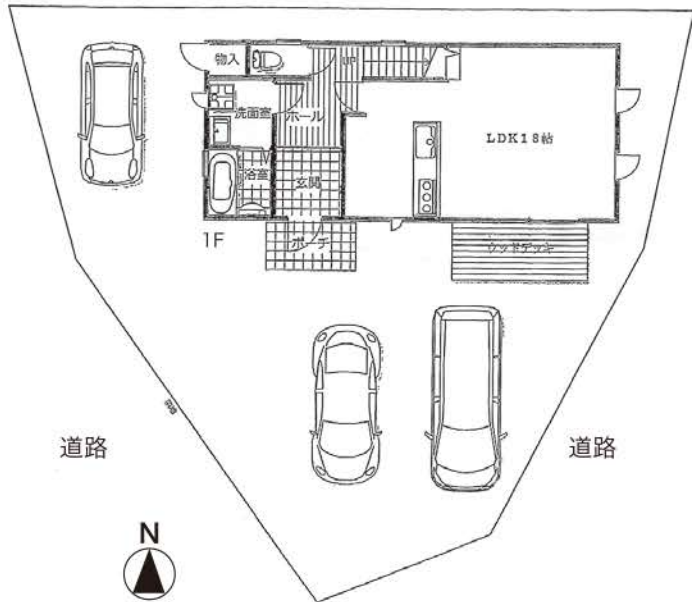
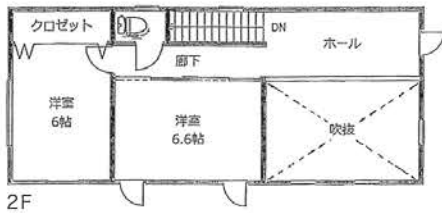


売別荘・中古住宅 ■中国自動車道「佐用」ICより車で約3分

佐用 スターリゾート内

価格 1,350万円



佐用ゴルフ倶楽部
～準会員～
専用、乗用カート有り
中古ガソリン車 (5人乗り)



物件種目	別荘地・中古住宅	価格(総額)	1,350万円
所在地	兵庫県佐用郡佐用町金屋	土地・面積	213.3㎡(約64坪)
建築構造	木造・地上2階		
建物面積	延床面積 (99.3㎡) 1F:49.68㎡ 2F:49.68㎡		
築年月	H22年 1月建築		
接道状況	1 南東側 5m	2 西側 5m	
引渡	相談		
備考	◎別荘地、維持管理費 ¥55,000(年額) ◎浄化槽、維持管理費 ¥45,000(年額) ◎固定資産 ¥84,800(年額)		